

***Nous contacter sur Lyon
et en région Rhône Alpes***

Qui sommes-nous ?

Professionnels et réseau RPBO©

Un réseau de professionnels formés, certifiés, audités et supervisés par l'école **RPBO©** afin de garantir l'expertise et l'éthique des accompagnants : Consultant, Coach, Psychologue, Médecin du travail...

Le réseau RPBO© est le 1^{er} réseau indépendant conçu comme une plateforme d'échange entre experts pour professionnaliser les équipes d'intervention sur ce sujet spécifique de la Reconstruction Post Burn-Out.

Contact RPBO© national

Sabine Bataille,

Directrice du Réseau

www.RPBO.fr



Christine Chatillon Vachet

Consultante RPBO et Coach certifiée

Tél : 07 68 03 72 51

christine.chatillon.v@gmail.com

Parcours et Talents

12 cours Aristide Briand
69300 Caluire et cuire

www.parcours-talents.fr



Reconstruction

Post Burn Out

***Les chemins de la
résilience professionnelle***

La Reconstruction Post Burn-Out RPBO©

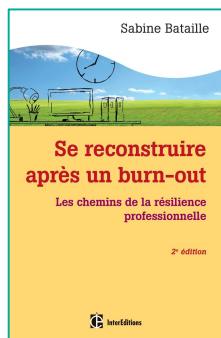
Une méthode labellisée pour sécuriser la reconstruction de l'identité professionnelle et les parcours après un burn out.

La méthode RPBO©

Le modèle est issu des recherches en sociologie du travail à l'université Dauphine. Développé par **Sabine Bataille, Sociologue du Travail**, c'est le seul modèle existant en France et en Belgique permettant de modéliser les étapes de la Reconstruction Post Burn-Out et d'accompagner le retour à l'emploi des personnes confrontées à un épuisement professionnel.

La labellisation RPBO©

Le modèle et la méthode RPBO© sont protégés. Seuls les consultants RPBO© certifiés sont autorisés à utiliser la marque RPBO©.



1^{er} Prix ANACT

Ce modèle a reçu le 1^{er} prix du jury ANACT (Agence Nationale pour l'Amélioration des Conditions de Travail) en 2012.

Pourquoi RPBO© ?

Selon la mission parlementaire sur l'épuisement professionnel et le burn-out de 2017, « ...90% des salariés qui sont à un moment hors champ professionnel ne récupèrent pas la place qu'ils occupaient avant ».

Plus l'arrêt maladie est long et plus le salarié voit diminuer ses chances de réintégrer son entreprise ou de se réinsérer dans un nouvel environnement professionnel.

La reprise de l'activité est un enjeu social et sociétal majeur.



La matrice RPBO© permet aux professionnels de l'accompagnement de positionner dans des espace-temps sécurisés les personnes touchées par un burn-out, de les aider à progresser dans ses étapes selon un protocole éprouvé pour les amener à écrire leurs scénarii de résilience professionnelle.

Pour les personnes accompagnées, la matrice constitue un appui solide pour trouver le cap vers leur reconstruction. Elles vont pouvoir visualiser leur progression au fil des sessions et préparer sereinement un retour au travail durable.

La méthode RPBO© pour qui ?

La matrice RPBO© propose une grille de reconstruction de l'identité professionnelle post burn-out. Elle s'adresse aux :

1-Aux accompagnateurs professionnels, Consultant, Coach, Psychologue, Médecin, Thérapeute, pour :

- **Comprendre** les étapes de la reconstruction et la **modéliser**
- **Prévenir** les risques de rechute
- **Reconstruire** l'identité professionnelle
- **Proposer** des dispositifs sur mesure aux entreprises et salariés

2-Aux personnes touchées par un burn-out, pour :

- **Comprendre** les enjeux de leur burnout
- **Analyser** les impacts sur leur trajectoire professionnelle
- **Elaborer** leur schéma directeur de reconstruction à l'aide de la Matrice RPBO©
- **Sécuriser** leur parcours professionnel
- **Harmoniser** efficacité et qualité de vie au travail

3-Aux acteurs concernés dans l'entreprise, DRH, manager, médecin du travail, CHSCT, pour :

- **Analyser** les enjeux des organisations à risque
- **Agir** à leur niveau sur la politique de santé mentale en entreprise
- **Piloter** les dispositifs de sécurisation de retour post burn-out
- **Sécuriser** les parcours professionnels